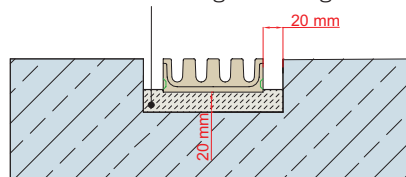


## Nachträglicher Einbau in Bodenplatte mit Oberflächenbeschichtung

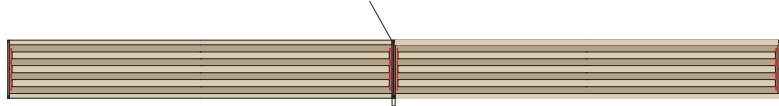
### Schritt 1:

- > Punktuell untermörteln
- > Setzen der Rinne
- > Oberkante Rinne ca. 3 mm unter Oberkante Fertigfußboden
- > Dauerelastisch versiegeln

Kunststoffmodifizierter Betonersatzmörtel  
z.B. SIKA BM4 oder gleichwertig



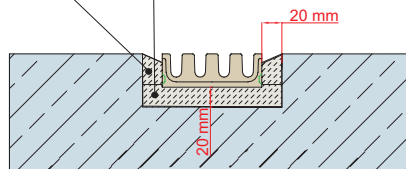
Dauerelastische Versiegelung der Rinnenstöße und der Verbindung Rinne zu Stirnwand entsprechend unseren Verarbeitungshinweisen Abdichtung



### Schritt 2:

- > Fugen seitlich vergießen

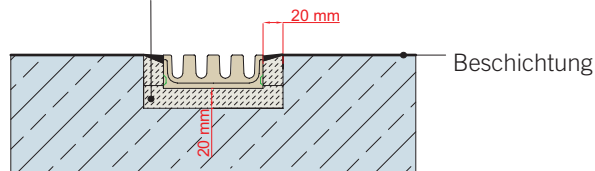
Kunststoffmodifizierter Betonersatzmörtel  
z.B. SIKA BM4 oder gleichwertig



### Schritt 3:

- > Boden für Beschichtung laut Verarbeitungshinweis Beschichtung vorbereiten

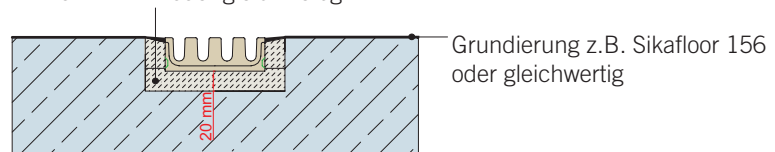
Kunststoffmodifizierter Betonersatzmörtel  
z.B. SIKA BM4 oder gleichwertig



### Schritt 4:

- > Beschichtung grundieren

Kunststoffmodifizierter Betonersatzmörtel  
z.B. SIKA BM4 oder gleichwertig



# MEA® DRAIN

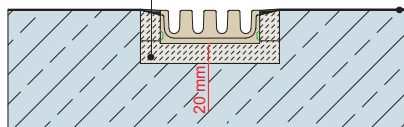
## Solution PG

### Schritt 5:

> Beschichtung aufbringen

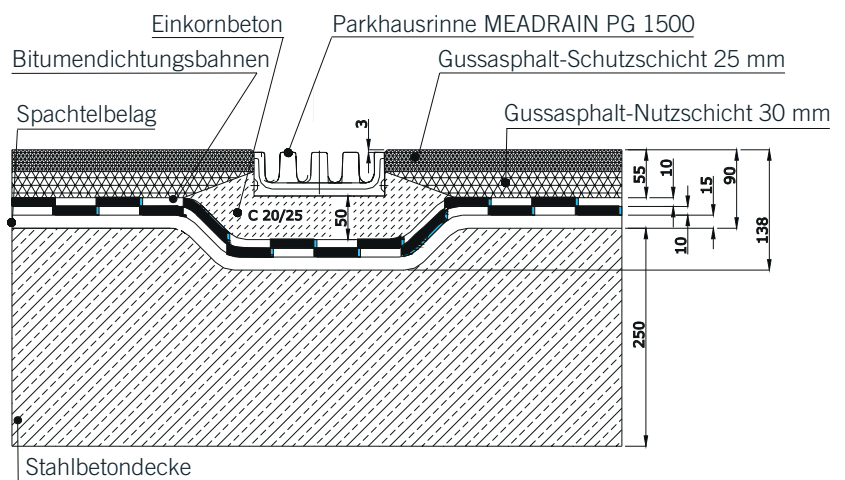
### Nachträglicher Einbau in Bodenplatte mit Oberflächenbeschichtung

Kunststoffmodifizierter Betonersatzmörtel  
z.B. SIKABM4 oder gleichwertig



Beschichtung z.B. Sikafloor 261  
oder gleichwertig

### Einbau in Geschossdecke Belastungsklassen A15 bis C250



#### Kontakt:

MEA Water Management GmbH  
Sudetenstraße 1  
D-86551 Aichach

Telefon: +49 (0) 8251 - 91 0  
Telefax: +49 (0) 8251 - 91 13 00

E-Mail: [info.drainage@mea.de](mailto:info.drainage@mea.de)  
[www.mea-drainage.com](http://www.mea-drainage.com)